



Telekom Glasfaserausbau in Gerhardshofen

Telekom Deutschland GmbH,
15.01.2025

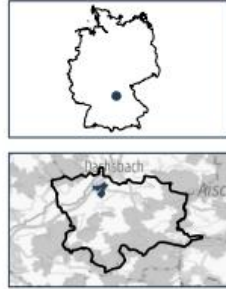


Agenda

- 01 Ausbaugesbiet
- 02 Infounterlage Glasfaserausbau
- 03 Übersicht Maßnahmen
- 04 Auszug Maßnahmen im Detail
- 05 Lokale und zentrale Ansprechpartner
- 06 Presseerklärung und
Bürgermeisteranschriften

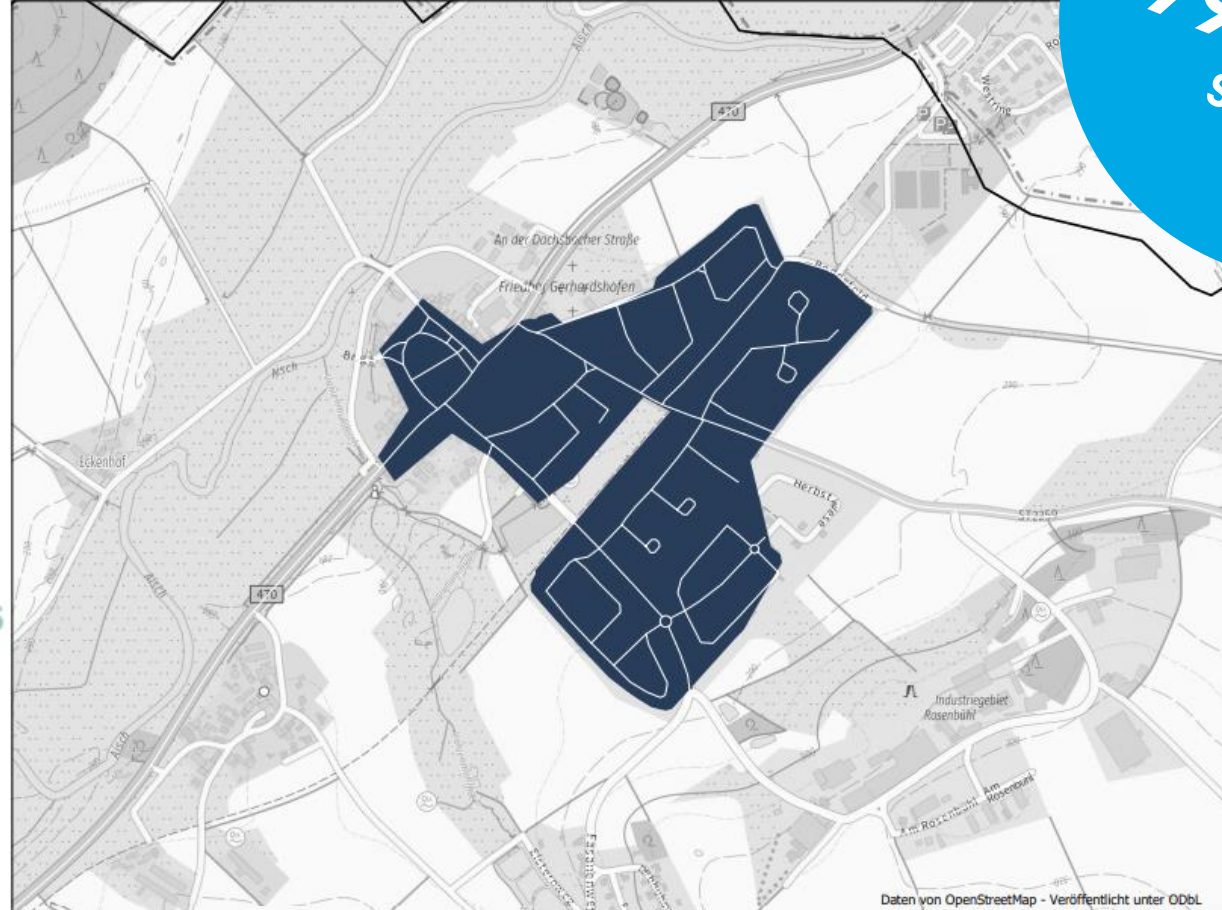
01 Ausbaugebiet Gerhardshofen

Gerhardshofen, 09575125



Legende

■ geplantes FTTH - Gebiet



Jetzt Anschluss-
gebühr
799,95 €
Sparen*

✓ **561 potenzielle Haushalte**

✓ **Aktionszeitraum:
03.02. -04.08.2025**

✓ **Baubeginn Plan
Q2/2025**

02 Wie erhalte ich einen Glasfaserhausanschluss?

Um an das Netz der Zukunft bei der Telekom angeschlossen zu werden, stellt der Eigentümer einer Immobilie innerhalb des Vermarktungszeitraums einen Auftrag.



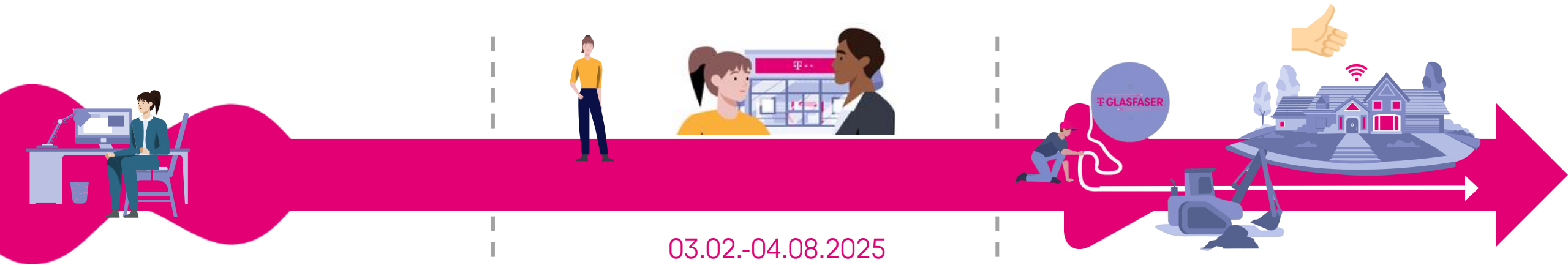
Selbstbewohntes Eigentum = Tarifauftrag inkludiert Hausanschluss

Vermietetes Eigentum = Hausanschluss ohne Tarif (ab 3 Wohneinheiten in Mehrfamilienhäusern)

Mieter = Tarifauftrag (Telekom stimmt Bauaktivitäten mit dem Eigentümer ab) Eigentümer muss zustimmen

Wichtig: Es werden nur Gebäude ans Glasfasernetz angeschlossen, bei denen ein Auftrag vorliegt. Verträge, die nach der Vermarktung abgeschlossen werden, werden nachgelagert und zu den dann geltenden Konditionen realisiert → längere Wartezeiten auf Anschluss, ggf. kostenpflichtig.

03 Glasfaserausbau



Planungsphase

- Netzinfrastrukturplanung
- Einbindung von Hausverwaltungen und der Wohnungswirtschaft
- Genehmigungen und Gestattungseinholung für den öffentlichen Bereich

03.02.-04.08.2025

Vermarktungsphase

- ca. 6 Monate
- Vertriebs- & Kommunikationsmaßnahmen
- Mieter und Eigentümer haben die Möglichkeit, einen Glasfaserhausanschluss zu beauftragen

Bauphase

- Tiefbaumaßnahmen im öffentlichen und privaten Bereich
- Fertigstellung der Hausanschlüsse für die spätere Aktivierung
- Bagger-Akquise

04 Maßnahmen in der Vermarktungsphase

Pressemitteilung
zum
Vermarktungsstart



Beratung zu Hause ab
03.02.2025



Artikel in Zeitungen /
Gemeindeblättern/Hompage



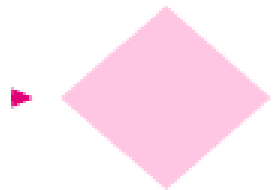
Infomobil
in Planung



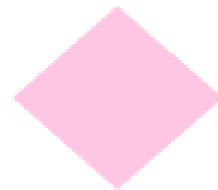
geplanter
Baggerbiss
01.05.25

03.02-04.08.2025

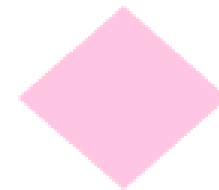
Vorvermarktung
ab 03.02.2025



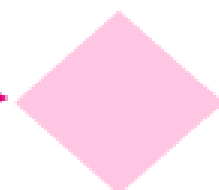
Ca. 2 Wochen



+ 4-6 Wochen



+ 4-6 Wochen



Start Initial-VM

Generische PWS

Regionalisierte PWS

Regionalisierte PWS



05 Lokale Ansprechpartner

Telekom.de/
glasfaser

TELEKOM SHOP



Telekom Shop Erlangen
Hauptstr. 17, 91054 Erlangen

PARTNER SHOPS



Telekom Partner Gerhard Hartmann GmbH,
Steinsweg 9-11, 91413 Neustadt

05 WO ERHALTEN MEINE BÜRGER*INNEN WEITERE INFORMATIONEN?



KOSTENLOSE GLASFASER HOTLINE
0800 22 66 100



INTERNET
www.telekom.de/glasfaser



ERLEBEN, WAS VERBINDET.

05 WIR SIND VOR ORT PRÄSENT

INFOMOBIL

Sehr gut geeignet für zentrale Standorte

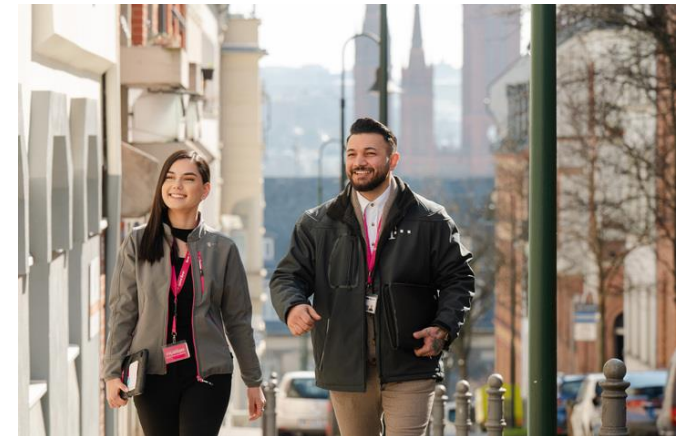
In Planung



BERATUNG ZU HAUSE

“WER KLINGELT DA AN MEINER TÜRE?“

- Telekom-Kleidung (Jacke oder Polo mit Telekom Logo)
- Dienstausweis mit Lichtbild und Personalnummer
- Legitimierung unter Autorisierungshotline
0800 8266347



**Kundenberater (Vertriebspartner Ranger) beraten ab
03.02.2025 direkt an der Haustür**



ERLEBEN, WAS VERBINDET.

INFOSEITE FÜR GERHARDSHOFEN

Bestellen Sie jetzt Ihren Glasfaser-Anschluss

Wenn Sie heute bestellen, wird der Glasfaser-Ausbau an Ihrer Adresse voraussichtlich im Zeitraum von **Anfang Juli 2024 bis Ende Juni 2025** erfolgen. Bis dahin können Sie einen verfügbaren DSL-Tarif hinzubuchen.

Zu den Produkten



In vier Schritten zu Ihrem Glasfaser-Anschluss



- Lokale Informationen nach Adresseingabe
- Shops in der Nähe
- Termine (Livestream oder Truckeinsatz)
- Videos (z.B. aufgezeichneter Livestream)
- Aufruf mit Adresse aus Ausbauggebiet
- Direktlink:
<https://www.telekom.de/netz/glasfaser>



WERBEMITTEL FÜR GERHARDSHOFEN

Baustellen-Banner (Format 200cm x 100 cm)



Hohlkammerplakat



Poster Ausbaukarte (Format A1)



06 GEMEINSAME PRESSEERKLÄRUNG UND BÜRGERMEISTER-ANSCHREIBEN



Gemeinsame Medieninformation zum Ausbau

- ✓ Ablauf
- ✓ Zeiträume
- ✓ Lokale Ansprechpartner
- ✓ Wichtige Links
- ✓ Termine

Zusätzlich Bürgermeister-Anschreiben

- ✓ Persönliche Botschaft
- ✓ Versand durch Telekom



ERLEBEN, WAS VERBINDET.



06

Fragen und Antworten